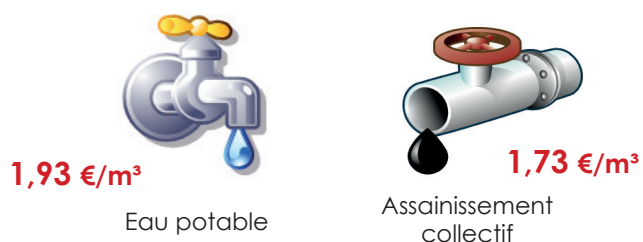


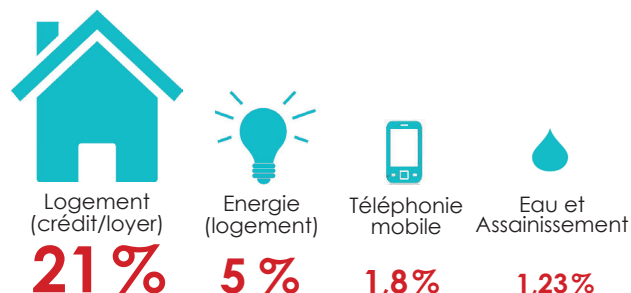
Observatoire national des services publics d'eau et d'assainissement

Principaux résultats 2010

Prix de l'eau et de l'assainissement

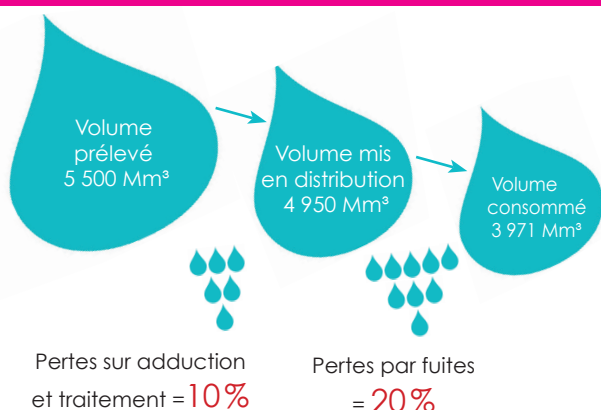


Prix moyen total pour 120 m³ = **3,66 €/m³**



Répartition du budget des ménages

Volumes



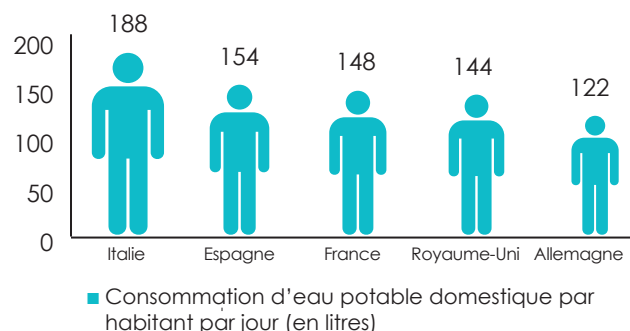
Rendement et fuites



Linéaire de réseaux



Consommation



* Sources: SISPEA (2010) - France ; BIPE (2008) - Autres pays

Les services et leur implication

14 010
Services
d'eau potable

dont **41%** ont contribué
à l'observatoire
pour **3/4** des usagers

17 257
Services
d'assainissement collectif

dont **31%** ont contribué
à l'observatoire
pour **2/3** des usagers

Origine de l'eau potable

63% Eau souterraine **37%** Eau de surface

